



BOLETIN INFORMATIVO

No. 618-2015
AL 18 DE ABRIL DEL 2016

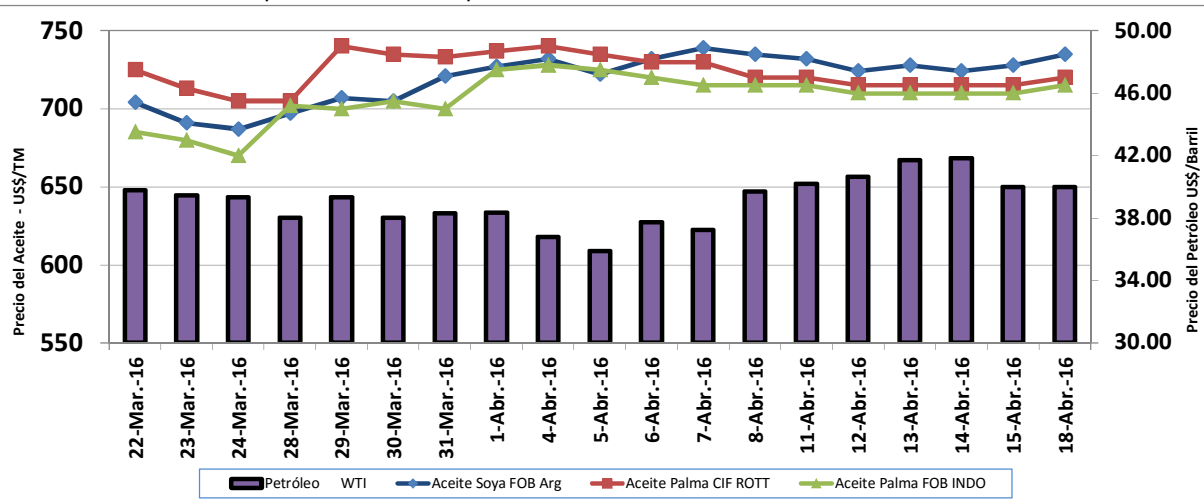


PRECIOS INTERNACIONALES DIARIOS

PRECIOS INTERNACIONALES DIARIOS
US\$/TM

FECHA	Aceite Palma CIF ROTT	Aceite Palma FOB INDO	Oleina de Palma RBD Mal FOB	Aceite Palmiste CIF ROTT	Aceite Soya FOB Arg	Petróleo WTI
22-Mar-16	725	685	685	1325	704	39.79
23-Mar-16	713	680	683	1320	691	39.46
24-Mar-16	705	670	678	1310	687	39.34
28-Mar-16	705	702	695	1310	697	38.01
29-Mar-16	740	700	700	1370	707	39.34
30-Mar-16	735	705	705	1380	705	38.01
31-Mar-16	733	700	708	1430	721	38.32
1-Abr-16	737	725	723	1395	727	38.34
4-Abr-16	740	728	728	1385	732	36.79
5-Abr-16	735	725	723	1370	722	35.89
6-Abr-16	730	720	715	1310	732	37.75
7-Abr-16	730	715	717	1325	739	37.26
8-Abr-16	720	715	712	1310	735	39.72
11-Abr-16	720	715	712	1320	732	40.21
12-Abr-16	715	710	705	1270	724	40.64
13-Abr-16	715	710	705	1270	728	41.71
14-Abr-16	715	710	705	1270	724	41.83
15-Abr-16	715	710	705	1270	728	40.00
18-Abr-16	720	715	712	1310	735	40.00
PROMEDIO MAR/16	688	657	658	1217	688	38.04
PROMEDIO ABR/16**	724	717	714	1317	730	39.18
VARIACION %	5.3%	9.1%	8.4%	8.2%	6.1%	3.0%

Fuente: Oil World ** Precio promedio hasta la fecha reportada



PRECIOS INTERNACIONALES SEMANALES

EVOLUCION SEMANAL PRECIOS INTERNACIONALES DE PRODUCTOS OLEAGINOSOS
US\$/TM

Producto	10-Mar	17-Mar	23-Mar	31-Mar	7-Abr	14-Abr
A. de Girasol FOB Arg.	745	755	755	760	760	750
A. de Colza Dutch FOB	746	785	780	813	816	815
A. de Maíz US FOB Golfo	1055	1055	1040	1040	1045	1044

Fuente: Oil World.

SISTEMA ANDINO DE FRANJAS DE PRECIOS

DETERMINACION DEL ARANCEL PARA LA SEGUNDA QUINCENA DE ABRIL/16 (US\$/TM)

MARCADOR	Precio Piso* CIF	Precio Techo* CIF	Precio Referencial CIF	Arancel Ad- Valorem	Rebaja Ar. o DVA	Total Gravamen Arancelario
Soya en grano	508	590	371	15%	42%	31.5%
Aceite Soya MERCOSUR	945	1175	747	10%	32%	31.5%
Aceite Soya Resto del Mundo*	945	1175	747	20%	32%	31.5%
Aceite Soya Bolivia y Paraguay**	945	1175	747	0%	0%	0%
Aceite Palma	871	1085	763	20%	37%	31.5%
Aceite Palma MERCOSUR	871	1085	763	10%	37%	31.5%

Fuente: Secretaría General de la Comunidad Andina de Naciones. - CAN / MAGAP * Techo OMC 31,5% ** Paraguay Contingente

*Nuevos pisos y techos de abril 2016 a abril 2017

* Lo publicado en este boletín es de la entera responsabilidad de sus autores y corresponde a información tomada del Oil World, CAN y MAGAP, por lo tanto no compromete la opinión de FEDAPAL. La información expresada en este reporte no constituye una recomendación para la compra o venta de contratos de futuros u opciones. Los datos aquí expuestos han sido obtenidos de fuentes que consideramos fiables, pero no garantizamos su exactitud. FEDAPAL, no asumen ninguna responsabilidad por los resultados obtenidos en cualquier operación que se efectuara con base en la información divulgada.