



# BOLETIN INFORMATIVO

No. 607-2015

AL 3 DE FEBRERO DEL 2016



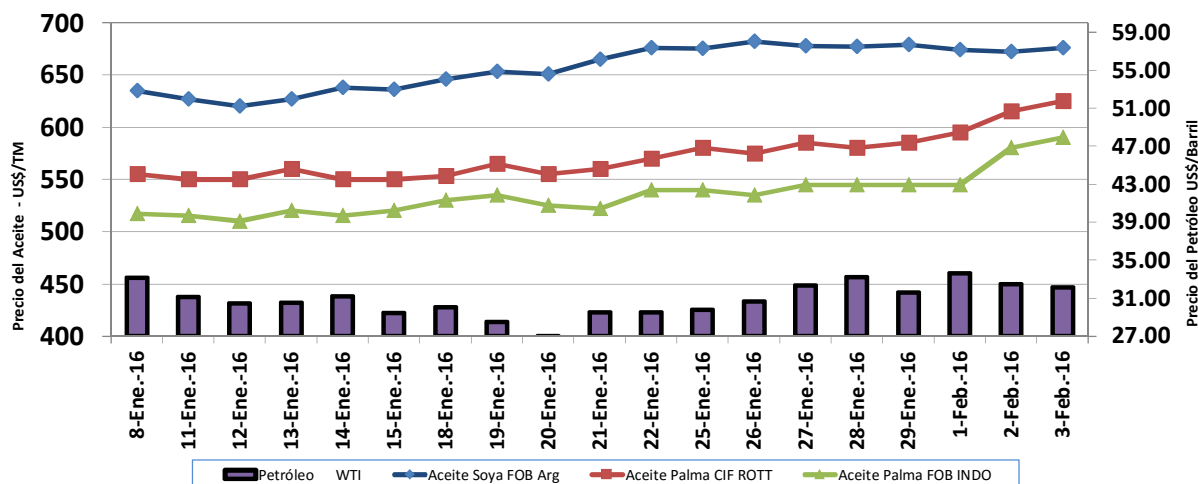
## PRECIOS INTERNACIONALES DIARIOS

PRECIOS INTERNACIONALES DIARIOS

US\$/TM

FECHA	Aceite Palma CIF ROTT	Aceite Palma FOB INDO	Oleina de Palma RBD Mal FOB	Aceite Palmiste CIF ROTT	Aceite Soya FOB Arg	Petróleo WTI
8-Ene-16	555	517	555	905	635	33.16
11-Ene-16	550	515	555	900	627	31.12
12-Ene-16	550	510	550	895	620	30.44
13-Ene-16	560	520	558	900	627	30.48
14-Ene-16	550	515	553	890	638	31.20
15-Ene-16	550	520	550	890	636	29.42
18-Ene-16	553	530	555	890	646	30.02
19-Ene-16	565	535	560	895	653	28.46
20-Ene-16	555	525	552	880	651	26.55
21-Ene-16	560	522	553	880	665	29.53
22-Ene-16	570	540	565	880	676	29.53
25-Ene-16	580	540	565	880	675	29.78
26-Ene-16	575	535	570	875	682	30.65
27-Ene-16	585	545	585	875	678	32.30
28-Ene-16	580	545	583	900	677	33.22
29-Ene-16	585	545	585	900	679	31.62
1-Feb-16	595	545	585	903	674	33.62
2-Feb-16	615	580	605	923	672	32.47
3-Feb-16	625	590	610	930	676	32.13
<b>PROMEDIO ENE/16</b>	<b>565</b>	<b>527</b>	<b>561</b>	<b>893</b>	<b>655</b>	<b>37.35</b>
<b>PROMEDIO FEB/16**</b>	<b>612</b>	<b>572</b>	<b>600</b>	<b>919</b>	<b>674</b>	<b>32.74</b>
<b>VARIACION %</b>	<b>8.3%</b>	<b>8.5%</b>	<b>6.9%</b>	<b>2.9%</b>	<b>2.9%</b>	<b>-12.3%</b>

Fuente: Oil World \*\* Precio promedio hasta la fecha reportada



## PRECIOS INTERNACIONALES SEMANALES

EVOLUCION SEMANAL PRECIOS INTERNACIONALES DE PRODUCTOS OLEAGINOSOS

US\$/TM

Producto	10-Dic	17-Dic	7-Ene	14-Ene	21-Ene	28-Ene
A. de Girasol FOB Arg.	760	755	750	755	750	740
A. de Colza Dutch FOB	824	798	791	771	758	777
A. de Maíz US FOB Golfo	920	920	940	970	990	990

Fuente: Oil World.

## SISTEMA ANDINO DE FRANJAS DE PRECIOS

DETERMINACION DEL ARANCEL PARA LA PRIMERA QUINCENA DE FEBRERO/16 (US\$/TM)

MARCADOR	Precio Piso CIF	Precio Techo CIF	Precio Referencial CIF	Arancel Ad- Valorem	Rebaja Ar. o DVA	Total Gravamen
Soya en grano	523	593	378	15%	44%	31.5%
Aceite Soya MERCOSUR	947	1111	678	10%	60%	31.5%
Aceite Soya Resto del Mundo*	947	1111	678	20%	60%	31.5%
Aceite Soya Bolivia y Paraguay**	947	1111	678	0%	0%	0%
Aceite Palma	1018	1196	596	20%	71%	31.5%
Aceite Palma MERCOSUR	1018	1196	596	10%	71%	31.5%

Fuente: Secretaría General de la Comunidad Andina de Naciones. - CAN / MAGAP \* Techo OMC 31,5% \*\* Paraguay Contingente

\* Lo publicado en este boletín es de la entera responsabilidad de sus autores y corresponde a información tomada del Oil World, CAN y MAGAP, por lo tanto no compromete la opinión de FEDAPAL. La información expresada en este reporte no constituye una recomendación para la compra o venta de contratos de futuros u opciones. Los datos aquí expuestos han sido obtenidos de fuentes que consideramos fiables, pero no garantizamos su exactitud. FEDAPAL, no asumen ninguna responsabilidad por los resultados obtenidos en cualquier operación que se efectuara con base en la información divulgada.