



# BOLETIN INFORMATIVO

No. 632-2016  
AL 26 DE JULIO DEL 2016

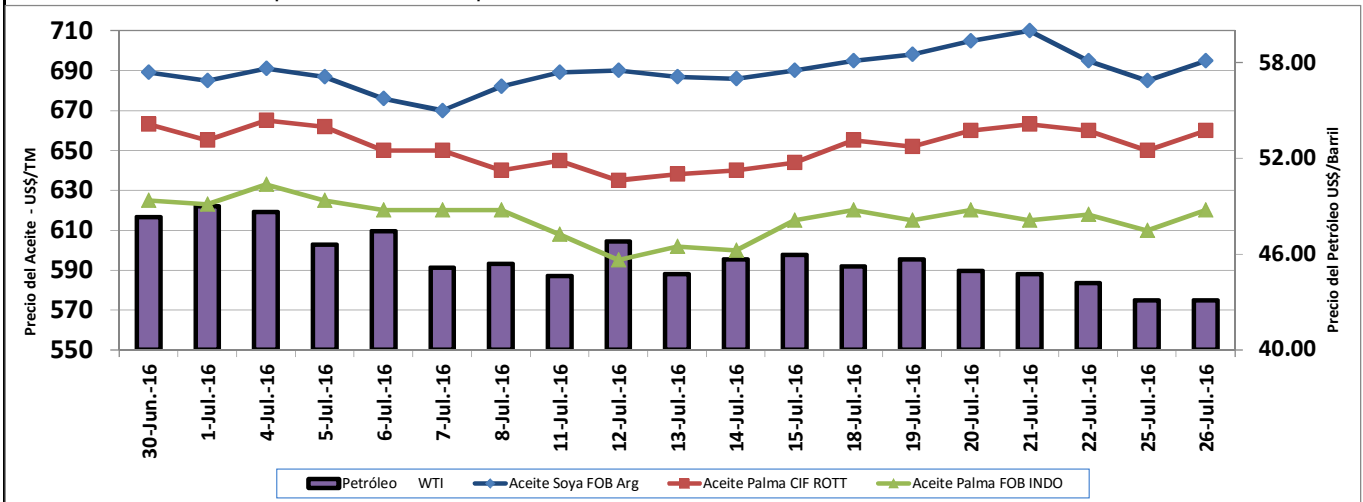


## PRECIOS INTERNACIONALES DIARIOS

PRECIOS INTERNACIONALES DIARIOS  
US\$/TM

FECHA	Aceite Palma CIF ROTT	Aceite Palma FOB INDO	Oleina de Palma RBD Mal FOB	Aceite Palmiste CIF ROTT	Aceite Soya FOB Arg	Petróleo WTI
30-Jun-16	663	625	633	1315	689	48.33
1-Jul-16	655	623	625	1280	685	48.99
4-Jul-16	665	633	630	1275	691	48.65
5-Jul-16	662	625	620	1270	687	46.60
6-Jul-16	650	620	615	1255	676	47.43
7-Jul-16	650	620	615	1240	670	45.14
8-Jul-16	640	620	603	1190	682	45.41
11-Jul-16	645	608	605	1200	689	44.62
12-Jul-16	635	595	593	1200	690	46.80
13-Jul-16	638	602	600	1235	687	44.75
14-Jul-16	640	600	610	1250	686	45.68
15-Jul-16	644	615	613	1250	690	45.95
18-Jul-16	655	620	615	1260	695	45.24
19-Jul-16	652	615	618	1265	698	45.70
20-Jul-16	660	620	626	1330	705	44.94
21-Jul-16	663	615	623	1320	710	44.75
22-Jul-16	660	618	620	1315	695	44.19
25-Jul-16	650	610	615	1305	685	43.13
26-Jul-16	660	620	625	1330	695	43.13
<b>PROMEDIO JUN/16</b>	<b>682</b>	<b>651</b>	<b>650</b>	<b>1312</b>	<b>706</b>	<b>48.84</b>
<b>PROMEDIO JUL/16**</b>	<b>651</b>	<b>616</b>	<b>615</b>	<b>1265</b>	<b>690</b>	<b>45.62</b>
<b>VARIACION %</b>	<b>-4.6%</b>	<b>-5.5%</b>	<b>-5.3%</b>	<b>-3.6%</b>	<b>-2.3%</b>	<b>-6.6%</b>

Fuente: Oil World \*\* Precio promedio hasta la fecha reportada



## PRECIOS INTERNACIONALES SEMANALES

EVOLUCION SEMANAL PRECIOS INTERNACIONALES DE PRODUCTOS OLEAGINOSOS  
US\$/TM

Producto	16-Jun	23-Jun	30-Jun	7-Jul	14-Jul	21-Jul
A. de Girasol FOB Arg.	790	790	790	780	780	790
A. de Colza Dutch FOB	788	773	756	748	770	783
A. de Maíz US FOB Golfo	1060	1030	1030	1040	1060	1080

Fuente: Oil World.

SISTEMA ANDINO DE FRANJAS DE PRECIOS  
DETERMINACION DEL ARANCEL PARA LA PRIMERA QUINCENA DE AGOSTO/16 (US\$/TM)

MARCADOR	Precio Piso* CIF	Precio Techo* CIF	Precio Referencial CIF	Arancel Ad-Valorem	Rebaja Ar. o DVA	Total Gravamen Arancelario
Soya en grano	508	590	464	15%	11%	26.0%
Aceite Soya MERCOSUR	945	1175	717	10%	38%	31.5%
Aceite Soya Resto del Mundo*	945	1175	717	20%	38%	31.5%
Aceite Soya Bolivia y Paraguay**	945	1175	717	0%	0%	0%
Aceite Palma	871	1085	688	20%	32%	31.5%
Aceite Palma MERCOSUR	871	1085	688	10%	32%	31.5%

Fuente: Secretaría General de la Comunidad Andina de Naciones. - CAN / MAGAP \* Techo OMC 31,5% \*\* Paraguay Contingente

\*Nuevos pisos y techos de abril 2016 a abril 2017

\* Lo publicado en este boletín es de la entera responsabilidad de sus autores y corresponde a información tomada del Oil World, CAN y MAGAP, por lo tanto no compromete la opinión de FEDAPAL. La información expresada en este reporte no constituye una recomendación para la compra o venta de contratos de futuros u opciones. Los datos aquí expuestos han sido obtenidos de fuentes que consideramos fiables, pero no garantizamos su exactitud. FEDAPAL, no asumen ninguna responsabilidad por los resultados obtenidos en cualquier operación que se efectuara con base en la información divulgada.