



BOLETIN INFORMATIVO

No. 620-2015
AL 2 DE MAYO DEL 2016

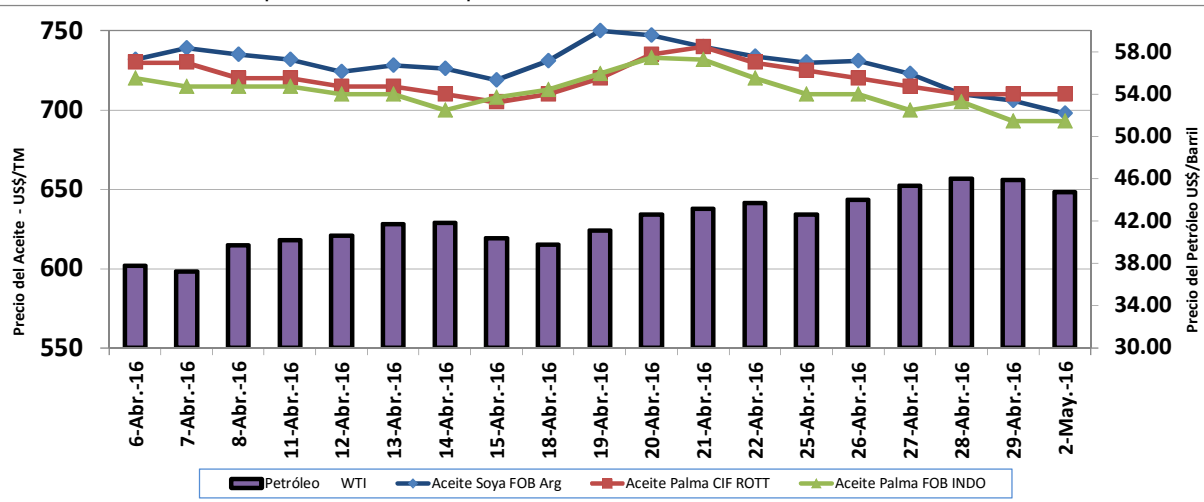


PRECIOS INTERNACIONALES DIARIOS

PRECIOS INTERNACIONALES DIARIOS
US\$/TM

FECHA	Aceite Palma CIF ROTT	Aceite Palma FOB INDO	Oleina de Palma RBD Mal FOB	Aceite Palmiste CIF ROTT	Aceite Soya FOB Arg	Petróleo WTI
6-Abr-16	730	720	715	1310	732	37.75
7-Abr-16	730	715	717	1325	739	37.26
8-Abr-16	720	715	712	1310	735	39.72
11-Abr-16	720	715	712	1320	732	40.21
12-Abr-16	715	710	705	1270	724	40.64
13-Abr-16	715	710	705	1270	728	41.71
14-Abr-16	710	700	707	1270	726	41.83
15-Abr-16	705	708	700	1270	719	40.36
18-Abr-16	710	713	703	1290	731	39.78
19-Abr-16	720	723	713	1310	750	41.08
20-Abr-16	735	733	723	1310	747	42.63
21-Abr-16	740	732	725	1310	740	43.18
22-Abr-16	730	720	715	1295	734	43.73
25-Abr-16	725	710	710	1300	730	42.64
26-Abr-16	720	710	713	1290	731	44.04
27-Abr-16	715	700	708	1285	723	45.33
28-Abr-16	710	705	705	1265	710	46.03
29-Abr-16	710	693	705	1250	706	45.92
2-May-16	710	693	705	1265	698	44.72
PROMEDIO ABR/16	722	715	713	1305	729	41.04
PROMEDIO MAY/16**	710	693	705	1265	698	44.72
VARIACION %	-1.7%	-3.0%	-1.1%	-3.0%	-4.3%	9.0%

Fuente: Oil World ** Precio promedio hasta la fecha reportada



PRECIOS INTERNACIONALES SEMANALES

EVOLUCION SEMANAL PRECIOS INTERNACIONALES DE PRODUCTOS OLEAGINOSOS
US\$/TM

Producto	23-Mar	31-Mar	7-Abr	14-Abr	21-Abr	28-Abr
A. de Girasol FOB Arg.	755	760	760	765	780	785
A. de Colza Dutch FOB	780	813	816	804	823	798
A. de Maiz US FOB Golfo	1040	1040	1045	1045	1045	1045

Fuente: Oil World.

SISTEMA ANDINO DE FRANJAS DE PRECIOS

DETERMINACION DEL ARANCEL PARA LA PRIMERA QUINCENA DE MAYO/16 (US\$/TM)

MARCADOR	Precio Piso* CIF	Precio Techo* CIF	Precio Referencial CIF	Arancel Ad- Valorem	Rebaja Ar. o DVA	Total Gravamen Arancelario
Soya en grano	508	590	378	15%	40%	31.5%
Aceite Soya MERCOSUR	945	1175	772	10%	27%	31.5%
Aceite Soya Resto del Mundo*	945	1175	772	20%	27%	31.5%
Aceite Soya Bolivia y Paraguay**	945	1175	772	0%	0%	0%
Aceite Palma	871	1085	764	20%	17%	31.5%
Aceite Palma MERCOSUR	871	1085	764	10%	17%	31.5%

Fuente: Secretaría General de la Comunidad Andina de Naciones. - CAN / MAGAP * Techo OMC 31,5% ** Paraguay Contingente

*Nuevos pisos y techos de abril 2016 a abril 2017

* Lo publicado en este boletín es de la entera responsabilidad de sus autores y corresponde a información tomada del Oil World, CAN y MAGAP, por lo tanto no compromete la opinión de FEDAPAL. La información expresada en este reporte no constituye una recomendación para la compra o venta de contratos de futuros u opciones. Los datos aquí expuestos han sido obtenidos de fuentes que consideramos fiables, pero no garantizamos su exactitud. FEDAPAL, no asumen ninguna responsabilidad por los resultados obtenidos en cualquier operación que se efectuara con base en la información divulgada.