



BOLETIN INFORMATIVO

No. 624-2016
AL 31 DE MAYO DEL 2016

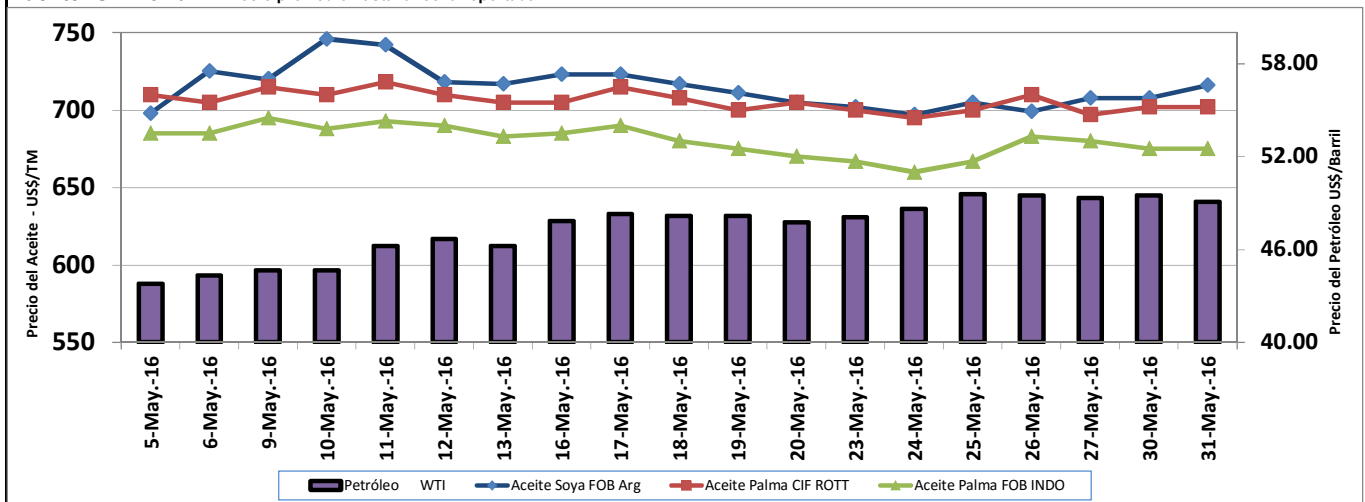


PRECIOS INTERNACIONALES DIARIOS

PRECIOS INTERNACIONALES DIARIOS
US\$/TM

FECHA	Aceite Palma CIF ROTT	Aceite Palma FOB INDO	Oleina de Palma RBD Mal FOB	Aceite Palmiste CIF ROTT	Aceite Soya FOB Arg	Petróleo WTI
5-May-16	710	685	698	1235	698	43.78
6-May-16	705	685	697	1225	725	44.32
9-May-16	715	695	702	1235	720	44.66
10-May-16	710	688	700	1220	746	44.66
11-May-16	718	693	708	1200	742	46.23
12-May-16	710	690	708	1200	718	46.70
13-May-16	705	683	700	1180	717	46.21
16-May-16	705	685	705	1180	723	47.86
17-May-16	715	690	705	1225	723	48.31
18-May-16	708	680	695	1230	717	48.19
19-May-16	700	675	688	1225	711	48.16
20-May-16	705	670	685	1230	705	47.75
23-May-16	700	667	680	1225	702	48.08
24-May-16	695	660	673	1230	697	48.62
25-May-16	700	667	678	1240	705	49.56
26-May-16	710	683	685	1260	699	49.48
27-May-16	697	680	680	1245	708	49.33
30-May-16	702	675	685	1245	708	49.51
31-May-16	702	675	685	1270	716	49.10
PROMEDIO ABR/16	722	715	713	1305	729	41.04
PROMEDIO MAY/16**	706	681	693	1230	712	46.92
VARIACION %	-2.3%	-4.7%	-2.7%	-5.8%	-2.4%	14.3%

Fuente: Oil World ** Precio promedio hasta la fecha reportada



PRECIOS INTERNACIONALES SEMANALES

EVOLUCION SEMANAL PRECIOS INTERNACIONALES DE PRODUCTOS OLEAGINOSOS
US\$/TM

Producto	21-Abr	28-Abr	4-May	12-May	19-May	26-May
A. de Girasol FOB Arg.	780	785	785	805	800	800
A. de Colza Dutch FOB	823	798	804	818	803	808
A. de Maíz US FOB Golfo	1045	1045	1045	1080	1080	1080

Fuente: Oil World.

SISTEMA ANDINO DE FRANJAS DE PRECIOS DETERMINACION DEL ARANCEL PARA LA PRIMERA QUINCENA DE JUNIO/16 (US\$/TM)

MARCADOR	Precio Piso* CIF	Precio Techo* CIF	Precio Referencial CIF	Arancel Ad-Valorem	Rebaja Ar. o DVA	Total Gravamen Arancelario
Soya en grano	508	590	418	15%	25%	31.5%
Aceite Soya MERCOSUR	945	1175	750	10%	31%	31.5%
Aceite Soya Resto del Mundo*	945	1175	750	20%	31%	31.5%
Aceite Soya Bolivia y Paraguay**	945	1175	750	0%	0%	0%
Aceite Palma	871	1085	752	20%	19%	31.5%
Aceite Palma MERCOSUR	871	1085	752	10%	19%	29.0%

Fuente: Secretaría General de la Comunidad Andina de Naciones. - CAN / MAGAP * Techo OMC 31,5% ** Paraguay Contingente

*Nuevos pisos y techos de abril 2016 a abril 2017

* Lo publicado en este boletín es de la entera responsabilidad de sus autores y corresponde a información tomada del Oil World, CAN y MAGAP, por lo tanto no compromete la opinión de FEDAPAL. La información expresada en este reporte no constituye una recomendación para la compra o venta de contratos de futuros u opciones. Los datos aquí expuestos han sido obtenidos de fuentes que consideramos fiables, pero no garantizamos su exactitud. FEDAPAL, no asumen ninguna responsabilidad por los resultados obtenidos en cualquier operación que se efectuara con base en la información divulgada.