



# BOLETIN INFORMATIVO

No. 638-2016

AL 5 DE SEPTIEMBRE DEL 2016

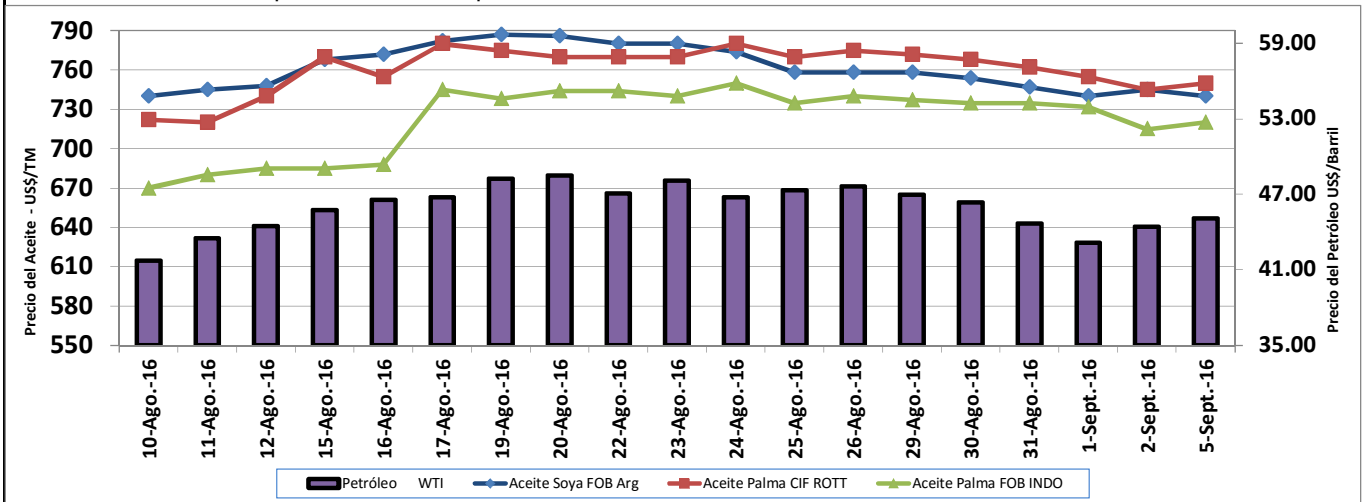


## PRECIOS INTERNACIONALES DIARIOS

PRECIOS INTERNACIONALES DIARIOS  
US\$/TM

FECHA	Aceite Palma CIF ROTT	Aceite Palma FOB INDO	Oleina de Palma RBD Mal FOB	Aceite Palmiste CIF ROTT	Aceite Soya FOB Arg	Petróleo WTI
10-Ago-16	722	670	700	1340	740	41.71
11-Ago-16	720	680	690	1360	745	43.49
12-Ago-16	740	685	700	1400	748	44.49
15-Ago-16	770	685	730	1450	768	45.74
16-Ago-16	755	688	735	1465	772	46.58
17-Ago-16	780	745	760	1490	782	46.79
19-Ago-16	775	738	750	1460	787	48.22
20-Ago-16	770	744	750	1480	786	48.52
22-Ago-16	770	744	750	1470	780	47.05
23-Ago-16	770	740	750	1475	780	48.10
24-Ago-16	780	750	755	1470	774	46.77
25-Ago-16	770	735	745	1450	758	47.33
26-Ago-16	775	740	750	1420	758	47.64
29-Ago-16	772	737	742	1415	758	46.98
30-Ago-16	768	735	745	1415	754	46.35
31-Ago-16	762	735	745	1405	747	44.70
1-Sept-16	755	732	735	1410	740	43.16
2-Sept-16	745	715	720	1485	745	44.44
5-Sept-16	750	720	730	1460	740	45.07
<b>PROMEDIO AGO/16</b>	<b>736</b>	<b>697</b>	<b>710</b>	<b>1396</b>	<b>749</b>	<b>44.81</b>
<b>PROMEDIO SEP/16**</b>	<b>750</b>	<b>722</b>	<b>728</b>	<b>1452</b>	<b>742</b>	<b>44.22</b>
<b>VARIACION %</b>	<b>1.9%</b>	<b>3.6%</b>	<b>2.5%</b>	<b>4.0%</b>	<b>-0.9%</b>	<b>-1.3%</b>

Fuente: Oil World \*\* Precio promedio hasta la fecha reportada



## PRECIOS INTERNACIONALES SEMANALES

EVOLUCION SEMANAL PRECIOS INTERNACIONALES DE PRODUCTOS OLEAGINOSOS  
US\$/TM

Producto	21-Jul	28-Jul	4-Ago	11-Ago	18-Ago	1-Sept
A. de Girasol FOB Arg.	790	770	775	775	790	775
A. de Colza Dutch FOB	783	774	790	805	843	830
A. de Maíz US FOB Golfo	1080	1080	1060	1060	1050	1030

Fuente: Oil World.

SISTEMA ANDINO DE FRANJAS DE PRECIOS  
DETERMINACION DEL ARANCEL PARA LA SEGUNDA QUINCENA DE AGOSTO/16 (US\$/TM)

MARCADOR	Precio Piso* CIF	Precio Techo* CIF	Precio Referencial CIF	Arancel Ad-Valorem	Rebaja Ar. o DVA	Total Gravamen Arancelario
Soya en grano	508	590	438	15%	18%	31.5%
Aceite Soya MERCOSUR	945	1175	779	10%	26%	31.5%
Aceite Soya Resto del Mundo*	945	1175	779	20%	26%	31.5%
Aceite Soya Bolivia y Paraguay**	945	1175	779	0%	0%	0%
Aceite Palma	871	1085	759	20%	18%	31.5%
Aceite Palma MERCOSUR	871	1085	759	10%	18%	28.0%

Fuente: Secretaría General de la Comunidad Andina de Naciones. - CAN / MAGAP \* Techo OMC 31,5% \*\* Paraguay Contingente

\*Nuevos pisos y techos de abril 2016 a abril 2017

\* Lo publicado en este boletín es de la entera responsabilidad de sus autores y corresponde a información tomada del Oil World, CAN y MAGAP, por lo tanto no compromete la opinión de FEDAPAL. La información expresada en este reporte no constituye una recomendación para la compra o venta de contratos de futuros u opciones. Los datos aquí expuestos han sido obtenidos de fuentes que consideramos fiables, pero no garantizamos su exactitud. FEDAPAL, no asumen ninguna responsabilidad por los resultados obtenidos en cualquier operación que se efectuara con base en la información divulgada.